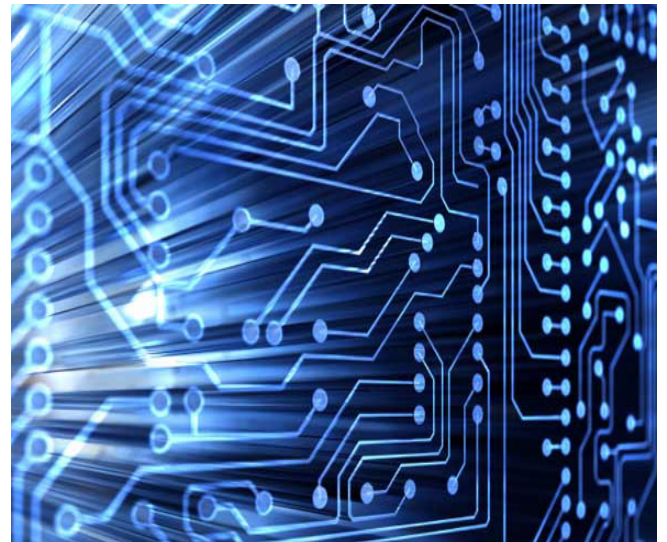




- Qualification • Analyse de construction •
- Inspection d'assemblage • Conformité RoHS •
- Analyse de défaillance • Audit • Formation •

SERMA Technologies est un partenaire clé des acteurs majeurs du monde de l'électronique. Avec une large gamme de services : conseil, ingénierie et expertise dans les technologies de l'électronique et la gestion des processus industriels, les équipes de SERMA accompagnent les fabricants, OEMS et les utilisateurs des systèmes, cartes et composants électroniques.



PRINCIPAUX STANDARDS

Standards IPC

Standards MIL

Standards IEC

ECSS

Standards JDEC

**Standards
clients**

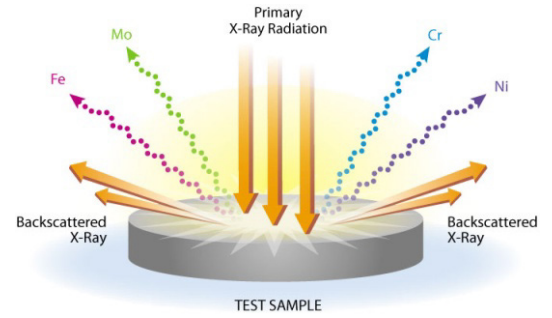
ANALYSE À L'AIDE D'ÉQUIPEMENTS ...

NON DESTRUCTIFS

Inspection optique - Microscopes
Rayons X 2D et 3D
Test électrique/contrôle
Spectrométrie de fluorescence rayon X
Thermographie infrarouge
Contamination ionique

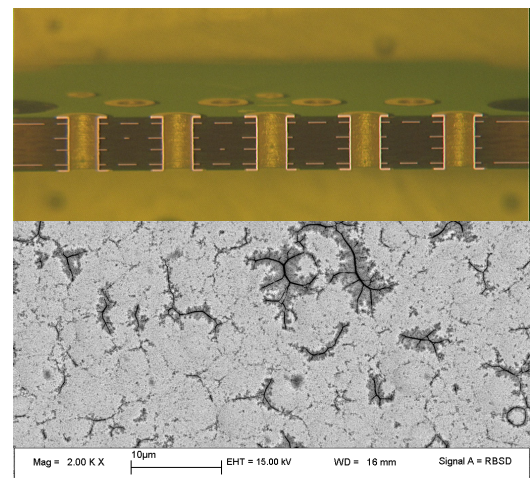
DESTRUCTIFS

Microsection
Analyse SEM-EDX
Attaque chimique
Soudabilité/mouillabilité
Chocs thermiques



... PERMETTANT DE METTRE EN ÉVIDENCE DES DÉFAILLANCES COMME :

- ▶ Contamination du PCB - corrosion
- ▶ Électromigration
- ▶ Délamination
- ▶ Défauts de finition (Black pad effect)
- ▶ Trous métallisés et causes de défaillance
- ▶ Problème de contact électrique
- ▶ Whiskers
- ▶ Défaillance de soudures



RÉFÉRENCES



CONTACT COMMERCIAL Pascal MATOSEVIC | + 33 (0)6 73 46 63 55 | p.matosevic@serma.com
CONTACT TECHNIQUE Béatrice MOREAU | + 33 (0)5 57 26 08 94 | b.moreau@serma.com

www.serma.com
in

SERMA GROUP - For Excellence In Electronics



TECHNOLOGIES & PROCESSES
EMBEDDED SYSTEMS
ENGINEERING
MICROELECTRONICS
SAFETY & CYBERSECURITY
OF SYSTEMS

LOCATIONS
(plants and offices)



SERMA TECHNOLOGIES

SERMA INGENIERIE

SERMA SAFETY & SECURITY

SERMA ID MOS

SERMA HCM.SYSTREL

SERMA PRODUCTIVITY ENGINEERING

SERMA INTERNATIONAL